

LE PONT DU GARD - CONTINUITÉ DE SERVICE



Pont du Gard : plus d'un million de visiteurs accueillis grâce aux Serveurs à tolérance de panne NEC Computers

- **L'enjeu** : Garantir en permanence l'accueil des centaines de milliers de visiteurs qui se rendent chaque année sur le site du Pont du Gard.
- **La solution** : Déploiement du serveur à tolérance de panne NEC Express5800/320FT
- **Les bénéfices** :
 - Continuité de service assurée grâce à une disponibilité continue de 99,999%.
 - Maintenance simplifiée pour un coût réduit.
 - Souplesse d'intervention.

SITE DU PONT DU GARD

Le Pont du Gard, plus haut pont-aqueduc romain du monde, a été inscrit au Patrimoine de l'Humanité par l'Unesco en 1985. Avec 1,3 million de visiteurs en moyenne par an, dont 40% d'étrangers, c'est le monument antique le plus visité de France. Les équipes accueillent et encadrent le public tout au long de sa visite. Elles s'occupent notamment des deux boutiques et de la billetterie (musée, expositions, auditorium, visite guidée).

L'ENJEU : GARANTIR LA DISPONIBILITÉ DES APPLICATIONS CRITIQUES DU PONT DU GARD.

L'architecture réseau est au cœur d'opérations indispensables au bon fonctionnement de l'ensemble du site :

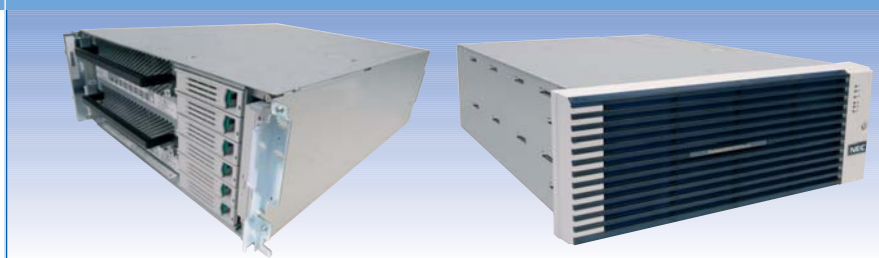
- **Billetterie** : Les six caisses de la billetterie sont essentielles dans le fonctionnement du site puisque près de 300 000 visiteurs y passent chaque année. Elles sont également incontournables pour étudier le flux de visiteurs, établir des prévisions d'affluence, et analyser la clientèle du site.
- **Vente et gestion des stocks** : Chacune des deux boutiques héberge deux caisses enregistreuses pour les achats des visiteurs. Elles permettent aussi de connaître l'état des stocks en temps réel et d'anticiper les besoins de réapprovisionnement.
- **Réservations** : Que ce soit pour organiser un séminaire ou pour dynamiser une équipe commerciale, le Pont du Gard accueille de nombreux événements. Les applications qui permettent de prendre en charge les différentes réservations sont également critiques pour la bonne exploitation de l'entreprise.

En cas de défaillance informatique, les enjeux sont multiples : outre l'aspect financier et les pertes d'exploitations liées à une panne, c'est aussi à une problématique d'image et de qualité de service que le site est confronté. La perte de temps liée à une interruption de fonctionnement de l'informatique aurait des répercussions très négatives sur la satisfaction des clients mais également sur l'image du site.

LES ATTENTES

Arrivé à un stade de modernisation de son architecture réseau, le Pont du Gard lance un appel d'offre public. En plus des spécifications techniques et des besoins de hautes performances de rigueur, Frédéric Farina, Directeur technique adjoint et responsable informatique du Pont du Gard, avait deux exigences prioritaires :

- **Disponibilité continue** : « En premier lieu, nous avons besoin de garantir la continuité de service afin d'assurer en permanence l'accueil des visiteurs. » Haut-lieu du tourisme en France avec une clientèle internationale, Le Pont du Gard ne peut pas se permettre une interruption du fonctionnement de ses caisses aux boutiques ou à la billetterie.
- **Maintenance simplifiée** : « D'autre part, nous recherchons une solution à la maintenance simplifiée et au coût réduit afin que nos techniciens puissent se consacrer à des tâches à plus forte valeur ajoutée. » Sur le site, seuls quatre techniciens s'occupent de toute l'infrastructure informatique. Le temps qu'ils gagnent quand ils n'ont pas de maintenance leur permet de se consacrer par exemple au développement des applications utilisées en interne.



LA SOLUTION :

LE NEC EXPRESS5800/320FT

NEC Computers remporte l'appel d'offre avec son serveur NEC Express5800/320FT. Ce dernier a convaincu grâce à la redondance de l'ensemble de ses composants essentiels, notamment des cartes mères et des processeurs, ce qui lui permet d'offrir de la très haute disponibilité qui peut atteindre 99,999 %, soit moins de cinq minutes d'arrêt non programmé par an. Ce taux de disponibilité est l'un des taux les plus élevés de l'industrie informatique.

Des tests complets ont d'abord été menés afin de soumettre le serveur NEC Express5800/320FT à des conditions extrêmes d'utilisation : des pannes en chaînes ont été simulées, accompagnées de crashes logiciels et de pannes matérielles. Fort de son architecture redondante, le NEC Express5800/320FT a réussi cette épreuve du feu avec succès avant d'être définitivement déployé.

FOCUS SUR LE NEC EXPRESS5800/320FT

- Une continuité de service sans égal : disponibilité de 99,999 %
- Processeurs Intel® Xeon™
- Licence unique Microsoft® Windows®
- Détection de panne EXPRESSSCOPE™
- Refroidissement liquide



DE MULTIPLES BENEFICES

• **Intervention à chaud :** « Alors que notre ancienne procédure de restauration du système nous obligeait à intervenir pendant 3h en dehors des périodes ouvrées afin de ne pas perturber le fonctionnement du site, le NEC Express5800/320FT nous autorise à intervenir à chaud, garantissant ainsi une totale continuité de service » déclare Frédéric Farina.

• **Maintenance réduite et simplifiée :** « L'un des critères déterminant dans le choix de la solution a notamment été que l'utilisation des serveurs ne demande pas de compétences d'administrateur trop spécifiques. » explique Frédéric Farina. « Si une panne matérielle survient, le NEC Express5800/320FT isole immédiatement la pièce concernée et continue l'exécution opérationnelle du système sans interrompre les transactions en cours. La partie matérielle est très simple à maintenir et ne requiert pas d'équipe dédiée, ce qui permet à notre service informatique de se recentrer sur des tâches à plus forte valeur ajoutée ».

• **Licence unique :** Les avantages financiers du NEC Express 5800/320FT ont également été pris en considération par le Pont du Gard : auparavant, ils utilisaient deux serveurs pour assurer la continuité de service. Puisqu'avec le NEC Express 5800/320FT, il ne s'agit que d'un seul serveur avec une redondance modulaire, il ne requiert qu'une seule licence d'utilisation. En matière de licence, cela réduit donc les coûts d'au moins 50%.

Frédéric FARINA, Directeur Technique Adjoint du Pont du Gard

« Nous recherchions une solution à la maintenance simplifiée et au coût réduit afin d'assurer la continuité de service de notre infrastructure. Le NEC EXPRESS5800/320FT correspond parfaitement à nos attentes. »

Haute disponibilité, Manageabilité, Continuité de service, Simplicité