



## Suite logicielle ESMPPro™

- Gestion complète du cycle de vie
- Réduction du coût total de possession (TCO)
- Optimisation des ressources techniques
- Administration centralisée
- Fonctionnement unifié

Solution de Gestion de Parc Informatique pour optimiser le Coût Total de Possession (TCO)

[www.nec-online.fr](http://www.nec-online.fr)

une division de NEC Computers International



## La suite logicielle ESMPro™ constitue une solution économique qui facilite vos opérations informatiques quotidiennes et réduit radicalement le coût total de possession (TCO).

### ■ Le défi du service informatique :

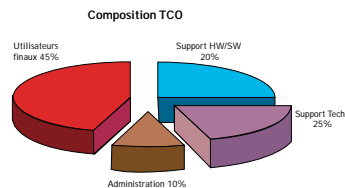
Les services informatiques rencontrent en permanence des difficultés dans la gestion du cycle de vie de leurs systèmes informatiques : déploiement, administration et support pour PC, installation, maintenance et mises à jour des logiciels de chaque PC avec installation des derniers patches de sécurité.

La responsabilité d'un service informatique se traduit par une multitude de tâches quotidiennes consommatrices de temps. Le défi consiste à apporter les meilleures solutions avec le niveau de service adéquat afin que chaque employé puisse se consacrer à l'activité principale de la société.

La suite logicielle ESMPro représente une solution d'administration de système évolutive, conçue pour donner au service informatique les outils lui permettant de gérer l'ensemble de ses opérations en automatisant les tâches, en fournissant des informations en temps réel, en établissant des règles et en facilitant le support à l'utilisateur final.

### ■ La solution idéale pour réduire votre Coût Total de Possession (TCO) :

Votre service informatique doit gérer et maintenir de nombreux types de ressources. C'est pourquoi l'efficacité de ces opérations est cruciale pour les réductions de coût. En ayant la capacité d'effectuer n'importe quelle opération informatique (télédistribution de logiciels et de patches, surveillance du système, transfert de fichiers, service d'assistance, etc.) depuis un point central, vos équipes informatiques gagnent un temps et une productivité considérables. De surcroît, les opérations informatiques peuvent être programmées et automatisées, ce qui permet à votre équipe de se concentrer davantage sur de nouveaux projets ou sur les applications correspondant à votre cœur de métier.



En simplifiant un large éventail d'opérations informatiques, la suite logicielle ESMPro réduit votre coût total de possession de manière significative : jusqu'à 30 % durant la première année et de 5 à 10% pendant chacune des cinq années suivantes<sup>1</sup>.

## ESMPro™ ClientManager

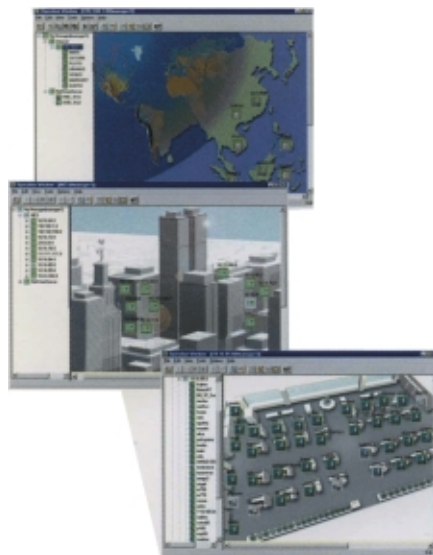
### Gestion et Contrôle Complet du Parc Informatique

■ **ClientManager** est la solution idéale de gestion des systèmes et vous permet de maîtriser pleinement vos PC à partir d'une console d'administration centrale. Avec ClientManager, vous pouvez facilement représenter votre environnement informatique à l'aide d'une visualisation graphique et hiérarchique de vos systèmes.

ClientManager collecte toutes les **informations des systèmes** (version du système d'exploitation, mémoire, disques et partitions, numéros de série, détails du réseau, etc.) et les stocke automatiquement dans une base de données.

De plus, ClientManager met à votre disposition de puissantes fonctionnalités d'**Inventaire de Logiciels** et de **Gestion de Licences**, qui vous permettent de maîtriser beaucoup plus facilement les logiciels installés et leurs licences.

Vous pouvez également créer des politiques de groupe associées à des seuils de performances de l'unité centrale ou d'usage du disque ou de la mémoire, afin d'être **alerté** par plusieurs mécanismes de notification (fenêtre popup, courrier électronique, SMS, etc.) lorsque les valeurs dépassent les limites que vous avez préalablement définies.



Représentation graphique de l'environnement IT

Grâce à ClientManager, vous pouvez même surveiller les performances de chaque machine en temps réel.

ClientManager vous permet de maîtriser parfaitement votre parc informatique

### Spécifications

Plates-formes supportées :

**Toutes marques  
Windows (Toutes versions)**

Bases de données supportées :

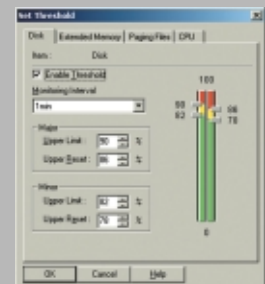
**MSDE, SQL, Oracle**

### Principales caractéristiques Suivi

**Même en cas de modification du nom utilisateur ou de l'adresse IP, ClientManager est capable de conserver une trace de son ordinateur, ce qui vous permet de contrôler efficacement votre parc.**

### Information en temps réel

**Les taux d'utilisation de l'unité centrale, du disque et de la mémoire sont surveillés et affichés sous forme numérique ou graphique.**



### Enregistrement des performances

**Chaque client peut enregistrer les taux d'utilisation de l'unité centrale, du disque et de la mémoire sans surcharger le réseau. Les performances peuvent également être surveillées en fonction de seuils définis.**

### Installation du PC client

**L'installation automatique à distance du PC client évite le travail d'administration manuelle.**

<sup>1</sup> Gartner Dataquest: 14 November 2002

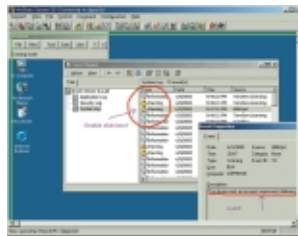
## La suite logicielle ESMPPro™ aide votre service informatique à centraliser le support aux utilisateurs finaux.

### ESMPPro™ WinShare

#### Contrôle à distance des Postes Clients

■ **WinShare** est une solution efficace et facile d'utilisation pour la prise de contrôle à distance. Chaque fois qu'un employé rencontre un problème avec sa messagerie, son accès à Internet ou une application centrale du système, votre service informatique peut accéder à distance à son ordinateur et résoudre le problème immédiatement.

Si le support informatique a besoin d'appliquer un patch ou d'installer rapidement un outil de dépannage, WinShare comprend un module de transfert de fichier point à point. En quelques clics, votre équipe de support peut transférer des fichiers ou des répertoires vers un PC distant et lancer un fichier exécutable ou des commandes de paramétrage.



Avec WinShare, le support aux utilisateurs finaux devient facile et efficace !

De plus, votre équipe de support peut prendre la main à distance sur la souris et le clavier de l'utilisateur final et communiquer avec lui de manière interactive via un outil graphique Navipad. Quelle que soit la localisation de l'employé, WinShare peut être optimisé et configuré pour utiliser une plus faible bande passante, afin d'éviter de surcharger le réseau.

#### Spécifications

Plates-formes supportées :  
Toutes marques  
Windows (Toutes versions)

#### Principales caractéristiques

##### Contrôle à distance

Prenez entièrement le contrôle d'un PC distant et procédez plus facilement au support ou à la maintenance de l'utilisateur final.

##### Communication interactive

L'outil Navipad vous aide à communiquer de manière interactive avec l'utilisateur final par le biais du réseau.

##### Performances

WinShare est conçu pour être robuste et utiliser une très faible bande passante.

##### Installation Clients

L'installation automatique et à distance vous épargne les tâches d'administration manuelle

### ESMPPro™ FileTransfer

#### Distribution Efficace des données

■ **FileTransfer** est une solution intuitive facile à déployer afin de garder le contrôle intégral des transferts de fichiers au sein de votre société.

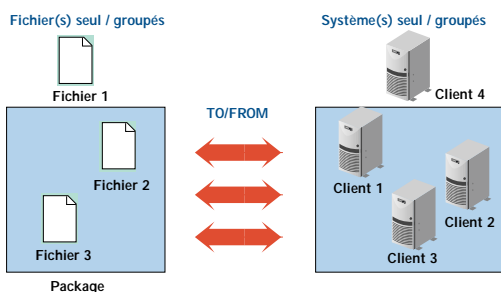
Chaque fois que vous devez regrouper ou transférer des fichiers comme des listes de prix, des bulletins d'information, des mises à jour d'antivirus, etc., FileTransfer est capable de distribuer vos fichiers entre tous les serveurs de votre réseau.

FileTransfer vous permet de définir une politique de transfert complète. Votre équipe informatique pourra créer des groupes de fichiers et de machines, et établir des tâches de transfert à partir de et à destination de n'importe lequel de ces groupes.

Grâce à ses fonctionnalités avancées (regroupement de fichiers, dénomination logique, compression de données, gestion des tâches, etc.), FileTransfer garantit le transfert efficace des données dans votre organisation.

En programmant des transferts de fichiers, votre service informatique optimise le trafic du réseau, tandis que les statistiques et l'état des transferts de fichiers resteront disponibles par l'intermédiaire de l'interface utilisateur.

Au fur et à mesure de l'expansion de votre activité, de la taille de votre réseau et de votre infrastructure informatique, FileTransfer s'adapte à votre environnement et assure la répartition des fichiers vers l'ensemble des systèmes connectés au réseau !



#### Spécifications

Plates-formes supportées :  
Toutes marques  
Windows (Toutes versions)

#### Principales caractéristiques

Transfert vers plusieurs destinations

Transférez un fichier ou un répertoire d'un serveur vers plusieurs systèmes. Pour vous faciliter la tâche, plusieurs serveurs de destination peuvent être enregistrés comme un groupe.

##### Compression et expansion de données

Lorsque vous transférez de gros fichiers, vous pouvez utiliser la fonction de compression et d'expansion afin de réduire le volume de données transférées.

##### API

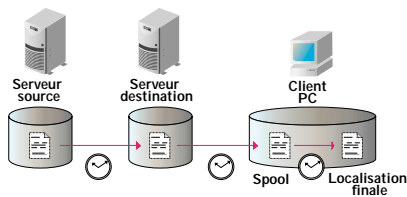
FileTransfer supporte et peut être utilisé par différentes API, ce qui permet son intégration à vos applications propriétaires.

## La suite logicielle ESMPro™ permet le déploiement et la maintenance de logiciels au sein de votre organisation.

### ESMPro™ DeliveryManager

#### Gestion de la Distribution Logicielle

■ **DeliveryManager** est une solution puissante destinée à la distribution et à la maintenance de logiciels dans un réseau.



Lorsque votre service informatique décide d'installer une nouvelle application ou de mettre à jour une application avec une version provisoire, vous pouvez, en quelques clics, charger l'application dans DeliveryManager et programmer son installation à distance sur les PC des utilisateurs finaux.

DeliveryManager permet de réaliser une installation et une programmation en deux étapes qui garantissent la mise en œuvre du logiciel en temps voulu.

Grâce à DeliveryManager, vos fichiers peuvent être distribués à des dizaines, des centaines ou même des milliers de clients sans nécessiter d'intervention manuelle, ce qui vous permet de réaliser d'importantes économies de temps et aux administrateurs de se concentrer sur leurs principales activités.

Les versions des logiciels distribués sont définies conformément à la politique de la société et stockées dans une base de données afin de conserver une trace de l'historique des installations. L'état et les statistiques du logiciel ou des distributions de patches sont disponibles par le biais d'une interface utilisateur intuitive.

Si, pour une quelconque raison, une erreur se produit lors de la distribution, DeliveryManager revient à la version originale et permet à votre équipe informatique de résoudre le problème sans gêner l'utilisateur.

Grâce à DeliveryManager, votre équipe informatique automatise et contrôle entièrement vos opérations quotidiennes !

#### Spécifications

Plates-formes supportées :  
**Toutes marques  
Windows (Toutes versions)**

#### Principales caractéristiques

Informations sur le déploiement  
**Informations concernant l'état de la distribution par tâches ou par groupe.**

#### Gestion des révisions

**Le Gestionnaire Système permet à l'équipe informatique de gérer les révisions de logiciel et les patches conformément à la politique de la société.**

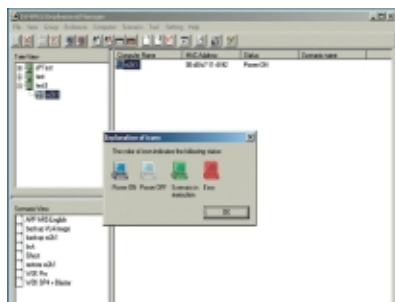
#### Prétraitement et post-traitement

**Un traitement peut être configuré en option avant ou après la mise à jour des fichiers ou des progiciels..**

### ESMPro™ DeploymentManager

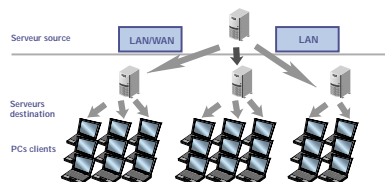
#### Migrations et Déploiements de Systèmes simplifiés

■ **DeploymentManager** est une solution complète et facile pour le déploiement de systèmes d'exploitation, d'images disques (masters), d'applications, de correctifs, de patches et de mises à jour du BIOS sur des systèmes distants (PC ou serveurs), automatiquement détectés par le serveur central.



DeploymentManager permet à votre équipe informatique de définir des **groupes de machines** sur lesquels elle contrôle et programme un **scénario** et une **politique de déploiement**. Chaque scénario peut être **personnalisé** de manière à exécuter n'importe laquelle des opérations précitées, et notamment à sauvegarder et restaurer une image disque ou une partition.

Le processus de déploiement peut être surveillé par une puissante console d'administration. **DeploymentManager** permet à votre équipe informatique de déployer facilement des systèmes dans l'ensemble de votre organisation !



#### Spécifications

Plates-formes supportées :  
**Toutes marques  
Serveurs et ordinateurs de bureau  
Windows 2000, 2003, XP, Linux**

#### Principales caractéristiques

Opérations de déploiement supportées  
**Systèmes d'exploitation, images disques, applications, correctifs, patches, mises à jour du BIOS, sauvegarde et restauration des images disques ou partitions.**

#### Définitions de groupes

**Déploiement de logiciels vers un groupe de machines et surveillance de l'état du déploiement.**

#### Programmation

**Gardez le contrôle intégral de vos déploiements grâce à une puissante fonction de programmation.**